

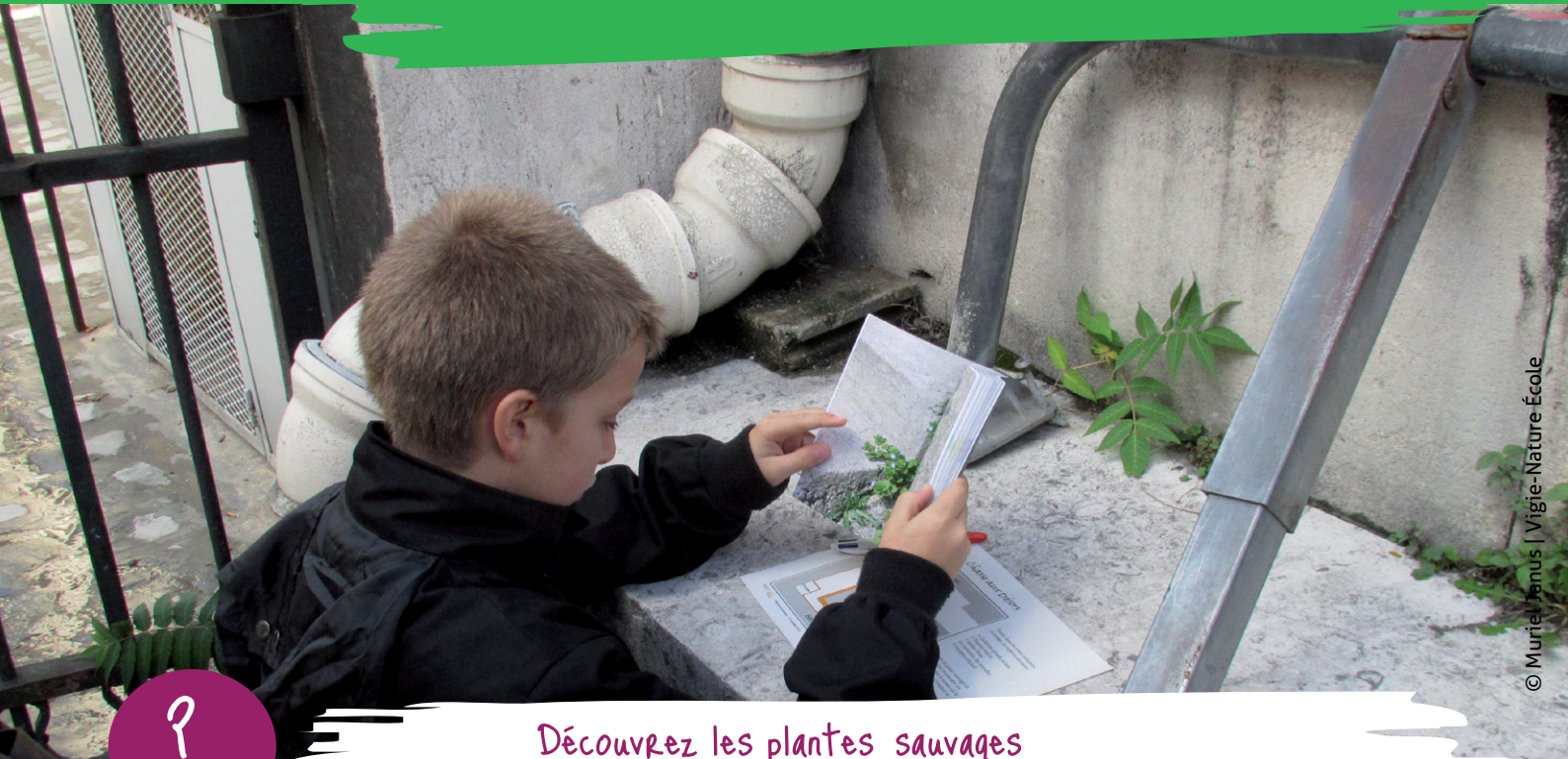


VIGIENATURE Ecole

Dossier du participant



SAUVAGES DE MA RUE



© Muriel Zanus | Vigie-Nature École

?

Découvrez les plantes sauvages
qui poussent dans votre ville !

Sauvages de ma rue est à la fois un projet pédagogique animé par l'association Tela Botanica, et un projet scientifique d'un laboratoire du Muséum national d'Histoire naturelle qui vise à mieux répertorier et comprendre la répartition des espèces végétales en ville. Il n'est pas nécessaire d'être botaniste, tous les citoyens intéressés par le devenir de la biodiversité qui les entoure peuvent participer.

Sauvages de ma rue est un programme ludique, instructif et utile pour la recherche. Vos données permettront aux chercheurs de compléter leurs connaissances concernant : la répartition des espèces en ville, l'influence des espaces verts (même minuscules tels que les pieds d'arbres), ainsi que celles des structures urbaines sur la qualité de la biodiversité. Les chercheurs ont besoin de vos données ! Les outils qui suivent vous aideront dans cette démarche.

Rendez-vous sur vigienature-ecole.fr



SAUVAGES DE MA RUE

Quel est le protocole ?

Choisissez une zone à inventorier (rue entière, portion de rue, cour d'établissement...) et complétez la partie localisation de la fiche de terrain. Si vous effectuez vos observations dans une cour ou sur une terrasse pensez à bien le préciser dans "Notes", lors de la saisie des données. Vous êtes prêts à partir à la recherches des plantes sauvages !

Votre objectif est de reconnaître un maximum d'espèces présentes dans la zone choisie. Pour identifier les plantes, tous les moyens sont bons : guides d'identifications papier ou électronique. Si vous n'arrivez pas à identifier une plante, pas de panique ! Vous pourrez indiquer plante "non déterminée" et joindre une photo lors de la saisie des données.



Matériel à prévoir :

Par groupe de 2-3 élèves :

- 1 appareil photo avec option macro (non obligatoire)
- De quoi écrire
- La fiche de terrain
- La clé de détermination
- Le livre Sauvages de ma rue



Quand participer ?

Ce protocole peut être réalisé toute l'année. Il est conseillé de le reproduire plusieurs fois, par exemple à chaque saison. Mais dans l'idéal, les plantes à fleurs sont plus facilement reconnaissables lorsque les fleurs sont présentes.



Que prévoir avant ?

→ Reconnaissance préalable :

En amont de votre séance, vous pouvez construire une mini-clé de détermination spécifique à votre établissement pour le cas où les élèves n'arriveraient pas à utiliser les outils prévus (livre Sauvages de ma rue, disponible dans toutes les librairies, clé de détermination ci-après...). Vous pouvez également utiliser les quiz photos disponibles sur notre site.

→ Préparation des élèves :

Si votre sortie ne doit durer qu'une heure, il est conseillé de réaliser une séance préparatoire à l'observation des plantes, à la prise de vue et à l'utilisation de guides.

→ Se familiariser avec le protocole :

Pour éviter tout oubli sur le terrain qui empêcherait la saisie des données, nous vous conseillons de présenter le protocole à vos élèves en classe ainsi que la fiche de terrain.



SAUVAGES DE MA RUE

1 Date et localisation :



Date :/...../.....



Ville du relevé :

Précisez le lieu d'observation (nom de la rue, cour d'établissement...) :

.....

Si l'observation a été faite dans une rue, indiquez entre quels numéros :

.....

2 Relevé :



	Pieds d'arbres	Murs	Zones herbeuses	Plates-bandes et jardinières	Fissures du bitume et pavés	Sous les haies et massifs arbustifs	Chemins de terre et graviers	Autres, précisez...
Listes des espèces sauvages								

3

Envoi des données :



Connectez-vous et saisissez vos données à cette adresse :

vigienature-ecole.fr



SAUVAGES DE MA RUE

La clé de détermination que nous vous proposons ici renvoie vers les pages du livre « Sauvages de ma rue ».

1 Distinguer le type de plantes



Arbres et arbustes :

La tige est souvent épaisse et dure, les feuilles peuvent être assez grandes. Seuls figurent dans cette liste, les arbres dont on trouve souvent de jeunes plantules dans les rues.

► Pages 32 à 60



Fougères et prêles :

Ce ne sont pas des plantes à fleurs. Elles se reproduisent grâce à des spores. Elles vivent en général dans les milieux humides, à l'ombre des vieux murs, par exemple.

► Pages 64 à 68



Poacées :

Ce sont les plantes qu'on appelle communément « herbes ». Leurs fleurs sont des épis et leurs feuilles sont toujours longues et étroites, en général en touffes.

► Pages 72 à 75



Plantes à fleurs :

Toutes les autres espèces qui fleurissent dans votre rue, mais dont les fleurs ne sont pas toujours visibles (fleurs tondues, fleurs minuscules...).

► Étape suivante

2 Plantes à fleurs



Les fleurs à symétrie bilatérale

voir section 1



Les fleurs en tube

voir section 2

Les fleurs à symétrie radiaire



Les fleurs à 4 pétales

voir section 3



Les fleurs à 5 pétales

voir section 4



Les fleurs à 10 pétales ou en capitule

voir section 5



Les « fleurs » en ombelle

voir section 6

Les fleurs en grappe

voir section 7

Les fleurs en glomérule

voir section 8

Les fleurs sans pétales facilement visibles

voir section 9

Section 1 : Fleurs à symétrie bilatérale



Fleurs blanches



Feuilles simples

Feuilles simples entières à bords lisses et linéaires
→ *Linaire mineure*

p 302

Feuilles simples entières à bords dentés

- *Lycoperon d'Europe* (bord profondément denté)
- *Lamier blanc* (bords poilus)
- *Pensée des champs*

p 112

p 284

p 306



Feuilles composées

Folioles à bords lisses

- *Vesce hérissée* (nombreux folioles et vrilles)
- *Mélilot blanc* (3 folioles)
- *Les trèfles* (3 folioles)

p 110

p 278

p 280-282

Folioles fortement découpés

- *Fumeterre grimpante*

p 288



Fleurs jaunes



Feuilles simples à bords lisses et linéaire (étroite et allongée)

- *Muflier gueule-de-loup*
- *Linaire commune*

p 205

p 206



Feuilles composées

Folioles à bords lisses

- *Lotier corniculé*
- *Les Luzernes*

p 176

p 178-179

3 folioles à bords dentés

- *Mélilot officinal*

p 180



Fleurs roses



Feuilles simples

Feuilles simples entières à bords dentés

- *Impatiens glandulaire*
- *Lamier à feuilles embrassantes*
- *Lamier pourpre*

p 334

p 352

p 354



Feuilles composées

Folioles à bords lisses

- *Vesce cultivée* (nombreux folioles et vrille)
- *Trèfle des prés* (3 folioles)

p 342

p 342

Folioles fortement découpés

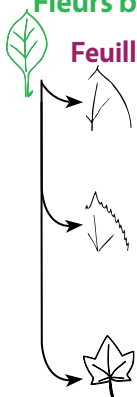
- *Fumeterre officinale*

p 362



Fleurs bleues ou violettes

Feuilles simples



Feuilles simples entières à bords lisses

→ Vipérine commune

p 394

→ Bugle rampante

p 398

Feuilles simples entières à bords dentés

→ Brunelle commune (feuille dentée à la base)

p 374

→ Gléchome lierre terrestre (feuilles rondes)

p 376

→ Violette odorante (feuilles rondes)

p 384

Feuilles simples lobées

→ Cymbalaire des murailles

p 380



Feuilles composées de folioles à bords lisses

→ Luzerne cultivée (3 folioles)

p 372

→ Vesce des haies (nombreux folioles et vrilles)

p 396

Section 2 : Fleurs en tube



Fleurs blanches



Feuilles simples à bords lisses

→ Les silènes

p 266-268

→ Liseron des haies (en flèches ou en cœur)

p 272

→ Omphalode de Vénus

p 274



Feuilles simples lobées

→ Datura stramoine

p 304



Feuilles en aiguille

→ Asperge à feuilles aiguës

p 80



Fleurs roses



Feuilles simples

Feuilles simples entières à bords lisses

→ Liseron des champs (feuille en flèche)

p 338



Feuilles simples entières à bords dentés

→ Alcée Rose-trémière (feuille grande et ronde)

p 358



Fleurs bleues ou violettes



Feuilles simples à bords lisses

→ Vipérine commune (feuille linéaire)

p 394



Fleurs vertes



Feuilles simples à bords lisses

→ Arum d'Italie (feuille en flèche)

p 138

Section 3 : Fleurs à 4 pétales



Fleurs blanches

Feuilles simples



Feuilles simples entières à bords lisses

- Arabette des dames
- Les gaillets
- Drave de printemps
- Passerage drave

p 92

p 126-128

p 262

p 262



Feuilles simples entières à bords dentés

- Passerage de Virginie
- Les gaillets
- Alliaire officinale

p 97

p 126-128

p 258



Feuilles simples découpées

- Capselle bourse-à-pasteur
- Diplotaxis fausse-roquette
- Véronique cymbalaire

p 94

p 260

p 303



Feuilles composées

- Cardamine hérissée
- Clématite vigne-blanche

p 96

p 294



Fleurs jaunes

Feuilles simples



Feuilles simples entières à bords lisses

- Giroflée des murailles
- Onagre bisanuelle

p 168

p 186



Feuilles simples découpées à bords lisses

- Chou colza
- Diplotaxis à feuilles étroites
- Moutarde des champs
- Les sisymbres

p 164

p 166

p 170

p 172



Feuilles simples découpées à bords dentés

- Chélideine grande-éclaire

p 190



Fleurs rouges

- Pavot Coquelicot

p 322



Fleurs bleues



Feuilles simples lobées à bords dentés

- Véronique à feuille de lierre

p 402



Feuilles simples à bords dentés

- Les véroniques

p 402-407



Fleurs roses

Feuilles simples



Feuilles simples entières à bords lisses et poilus

- Shéardie des champs

p 362



Feuilles simples entières à bords dentés

- Épilobe à quatre angles

p 360

Section 4 : Fleurs à 5 pétales



Fleurs blanches ou verdâtres

Feuilles simples

- Feuilles simples entières à bords lisses
 - Les céraistes p 98
 - Renouée faux-liseron p 121
 - Renouée du Japon p 292
 - Sabline à feuilles de serpolet p 264
 - Les silènes p 266-268
 - Stellaire intermédiaire p 270
 - Orpin blanc (feuille charnue) p 276
- Feuilles simples entières à bords dentés
 - Mauve négligée (feuille ronde) p 286
 - Alcée Rose-trémière (feuille grande et ronde) p 358
- Feuilles simples lobées
 - Saxifrage à trois doigts (feuille charnue à 3 lobes) p 300
- Feuilles simples découpées
 - Bryone dioïque (feuille poilue) p 146



Feuilles composées : Folioles à bords dentés

- Ronce p 298



Fleurs jaunes

Feuilles simples

- Feuilles simples entières à bords lisses
 - Orpin âcre (petites feuilles charnues) p 174
 - Millepertuis perforé p 184
 - Pourpier maraîcher (feuilles charnues) p 192
- Feuilles simples découpées
 - Les renoncules p 194-196



Feuilles composées

- Folioles à bords dentés
 - Benoîte des villes p 200
 - Fraisier de Duchesne p 202
 - Potentille rampante p 204
- 3 folioles
 - Les oxalis p 188-189



Fleurs blanches à cœur jaune

Feuilles simples entières

- Morelle noire p 318



Fleurs rouges ou oranges

Feuilles simples entières à bords lisses

- Mouron des champs p 324



Flleurs roses



Feuilles simples



Feuilles simples entières à bords lisses

→ Persicaire tachetée

p 118

→ Saponaire officinale

p 336



Feuilles simples entières à bords dentés

→ Mauve négligée

p 286

→ Alcée Rose-trémière (feuille grande et ronde)

p 358



Feuilles simples lobées : A bords dentés

→ Érodium à feuille de mauve

p 346

→ Géranium à feuilles rondes

p 348

→ Mauve sylvestre

p 378



Feuilles simples découpées

→ Géranium à feuilles molles

p 348

→ Géranium découpé

p 350



Feuilles composées de folioles découpées

→ Érodium à feuilles de cigüe

p 344

→ Géranium herbe-à-robert

p 350



Feuilles composées de folioles dentées

→ Ronce

p 298



Flleurs bleues ou violettes



Feuilles simples



Feuilles simples entières à bords dentés

→ Bourrache officinale (la feuille est poilue)

p 390

→ Myosotis des champs

p 392



Feuilles simples lobées à bords dentés

→ Mauve sylvestre

p 378



Feuilles simples découpées



À bords lisses

→ Morelle douce amère

p 382



À bords dentés

→ Verveine officinale

p 134

Section 5 : Les fleurs à 10 pétales ou en capitule



Fleurs blanches à 10 pétales

→ *Passiflore bleue*

p 400



« Fleurs » blanches à cœur jaune en capitule

Feuilles simples



Feuilles simples entières

→ *Aster écailleux*

p 310

→ *Les galinsogas* (5 pétales à 3 dents)

p 312

→ *Pâquerette vivace*

p 316



Feuilles simples découpées

→ *Les matricaires*

p 314-315



« Fleurs » jaunes en capitule

Feuilles simples entières



À bords lisses

→ *Andryale à feuilles entières*

p 210

→ *Chondrille à feuilles de joncs* (feuille linéaire)

p 212

→ *Salsifis des prés* (feuille linéaire)

p 235

→ *Séneçon du Cap* (feuille linéaire parfois légèrement dentée)

p 238



À bords dentés

→ *Laiteron rude* (feuille épineuse et embrassante)

p 220

→ *Lampsane commune* (feuille de la base découpée)

p 226

→ *Solidage géant*

p 241

→ *Tussilage pas-d'âne* (ronde)

p 242

Feuilles simples lobées



À bords lisses

→ *Les crépis*

p 214-217

→ *Les picris*

p 228

→ *Porcelle enracinée* (feuille épaisse)

p 232

→ *Reichardie fausse-picride*

p 234



À bords dentés

→ *Laiteron maraîcher* (feuille embrassante)

p 218

Feuilles simples découpées



→ *Laiteron délicat*

p 218

→ *Laitue des murailles*

p 222

→ *Laitue scariole*

p 224

→ *Pissenlit*

p 230

→ *Les séneçons*

p 236, 237 et 240

→ *Jacobée commune*

p 239

→ *Urosperme de Daléchamps* (feuille embrassante à la base)

p 244



« Fleurs » roses ou violettes en capitule



Feuilles simples



Feuilles simples entières à bords lisses

→ Bardane à petite tête

p 366



Feuilles simples entières à bords dentés

→ Chardon à capitules denses

p 330

→ Cardère à foulon

p 340



Feuilles simples lobées à bords dentés

→ Chardon à capitule denses

p 330

→ Cirse des champs

p 368



Feuilles simples découpées

→ Cirse commun (feuilles poilues et épineuses)

p 368

→ Scabieuse des jardins

p 370



« Fleurs » bleues en capitule

→ Chicorée amère

p 388

Section 6 : Fleurs en ombelle



Fleurs blanches



Feuilles simples fortement découpées

→ Carotte sauvage

p 250

→ Cerfeuil des bois

p 252

→ Cerfeuil enivrant (feuilles poilues)

p 252

→ Torilis du Japon

p 254

→ Achillée millefeuille (feuilles découpées finement)

p 256



Feuilles composées de folioles fortement découpées

→ Berce commune

p 248



Fleurs jaunes



Feuilles simples découpées

→ Fenouil commun (feuilles découpées très finement)

p 160

→ Panais cultivé

p 162



Fleurs roses



Feuilles composées de folioles fortement découpées

→ Eupatoire chanvrine

p 332

Section 7 : Fleurs en grappe



Fleurs blanches ou verdâtres

Feuilles simples



Feuilles simples entières à bords lisses

- Phytolaque raisin-d'Amérique p 290
- Renouée du Japon p 292



Feuilles simples entières à bords dentés

- Ombrilic nombril de Vénus p 274



Feuilles simples découpées

- Fumeterre grimpante (feuilles très découpées) p 288
- Réséda blanc p 296



Feuilles composées



Folioles à bords lisses

- Cardamine hérissée p 96
- Mélilot blanc (3 folioles) p 278
- Trèfle rampant (un « accent circonflexe blanc » sur les 3 folioles) p 282



Folioles à bords dentés et poilus

- Trèfle pied de lièvre p 280



Fleurs jaunes

Feuilles simples



Feuilles simples entières à bords lisses

- Muflier gueule-de-loup (linéaires) p 205
- Linaire commune (linéaires) p 206
- Solidage géant p 241



Feuilles simples découpées

- Réséda jaune p 198



Feuilles composées de 3 folioles à bords dentés

- Mélilot officinal p 180



Fleurs roses

Feuilles simples à bords lisses



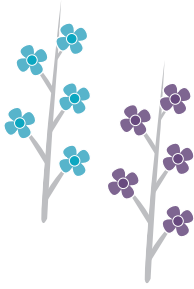
- Les renouées p 118-121
- Centranthe lilas-d'Espagne p 326
- Salicaire rouge p 356

Feuilles simples découpées

- Fumeterre officinale p 362

Feuilles composées à bords dentés et poilus

- Trèfle pied de lièvre p 280



Flleurs bleues ou violettes



Feuilles simples

Feuilles simples entières à bords lisses

→ Vipérine commune

p 394

→ Bugle rampante

p 398

Feuilles simples lobées à bords dentés

→ Verveine officinale

p 134



Feuilles composées de folioles à bords lisses

→ Luzerne cultivée (3 folioles poilues)

p 372



Folioles fortement découpées

→ Fumeterre officinale

p 362



Flleurs vertes



Feuilles simples

Feuilles simples entières à bords lisses

→ Les amarantes

p 78-79

→ Les chénopodes

p 106-107

→ Les plantains

p 114-117

→ Les rumex

p 122-123

→ Pariétaire de Judée

p 132

Feuilles simples entières à bords dentés

→ Les chénopodes

p 106-107

→ Mercuriale annuelle

p 108

→ Les orties

p 130-131



Feuilles simples découpées

→ Ambrosie à feuilles d'armoise

p 82

→ Les armoises

p 84-87

Section 8 : Fleurs en glomérule



Fleurs blanches



Feuilles composées de 3 folioles

→ Trèfle rampant

p 282



Fleurs jaunes



Feuilles composées de 3 folioles

→ Luzerne lupuline (petite pointe au sommet des folioles)

p 179

→ Trèfle douteux et Trèfle jaune

p 182-183



Fleurs pourpres



Feuilles composées de folioles à bords dentés

→ Pimprenelle mineure

p 124



Fleurs vertes



Feuilles lobées à bords dentés

→ Houblon grim pant (ressemble à une liane)

p 144



Fleurs violettes



Feuilles simples

→ Bardane à petite tête

p 366

→ Brunelle commune

p 374



Fleurs roses



Feuilles simples

→ Cardère à foulon

p 340

→ Bardane à petite tête

p 366



Feuilles composées

→ Trèfle des prés

p 342

Feuilles simples



Feuilles simples entières

À bords lisses

- Les amarantes p 78-79
- Polycarpon p 100
- Les sagines p 102
- Les arroches p 104-105
- Les chénopodes p 106-107
- Les plantains p 114-117
- Les rumex p 122-123
- Pariétaire de Judée p 132
- Les euphorbes p 148-153
- Les renouées p 118-121

À bords dentés

- Les vergerettes p 88-90
- Les chénopodes p 106-107
- Mercuriale annuelle p 108
- Plantain corne de cerf p 114
- Les orties p 130-131



Feuilles simples lobées

- Lierre grimpant p 140



Feuilles simples fortement découpées

- Armoises et Ambrosie p 82-87
- Matricaire sans ligule p 142
- Aphanès des champs p 154



Feuilles en aiguille

- Asperge p 80



Feuilles composées

Feuilles à 5 folioles à bords dentés

- Vigne-vierge p 156

Nombreuses folioles à bords lisses

- Vesce hérissée p 110



VIGIENATURE École



Nos observatoires



vigienature-ecole.fr



vne@mnhn.fr

Fondateurs de Vigie-Nature École



MUSÉUM
NATIONAL D'HISTOIRE NATURELLE



natureparif

Agence régionale pour la nature et la biodiversité



Partenaire co-fondateur de l'observatoire



**Tela
Botanica**

Avec l'appui de



MINISTÈRE
DE L'ÉCOLOGIE,
DU DÉVELOPPEMENT
DURABLE
ET DE L'ÉNERGIE

MINISTÈRE
DE L'ÉDUCATION
NATIONALE, DE
L'ENSEIGNEMENT
SUPÉRIEUR ET
DE LA RECHERCHE